



**GRETEL®**

Pour avoir chaud, vous pouvez compter sur le soleil ...  
et faire confiance aux chaudières GRETEL®



## Chaudières Electriques Murales

Réf. **SCAV** de 3 à 12 Kw

Réf. **DCSV** de 14 à 27 Kw

**Le confort du chauffage central,  
les avantages de l'énergie électrique !**

- ▶ Propre et silencieuse
- ▶ Faible encombrement
- ▶ Fonctionnement simple
- ▶ Absence d'entretien

FABRICATION  FRANCAISE



[www.gretel.fr](http://www.gretel.fr)

Réf. **SCAV** de 3 à 12 Kw  
 Réf. **DCSV** de 14 à 27 Kw

## Chaudières Electriques Murales

### Fonctionnement

Les chaudières murales GRETEL répondent à tous les besoins du chauffage central, qu'il s'agisse de radiateurs ou de planchers chauffants basse température. Leur fiabilité et la simplicité de leur fonctionnement permettent de profiter au mieux de l'énergie électrique, grâce à un rendement proche de 100%.

Appareils complets, fonctionnant parfaitement en solo, elles peuvent également constituer le cœur d'installations complexes, assurant alors automatiquement l'appoint d'énergies renouvelables : solaire, bois, aérothermie, géothermie ou même en relèvement de chaudières fioul ou gaz, pour une optimisation tarifaire.

Equipées de l'option REGULC, les chaudières GRETEL modulent leur puissance en fonction de la température extérieure et procurent une chauffe douce et progressive particulièrement appréciée en même temps qu'une économie optimale.

Leur conception permet un asservissement facile aux accessoires domotiques externes telles que : commande téléphonique à distance, délestage, comptage, centrale de régulation, etc ....  
 Une large gamme de puissances de 3 à 27 kW est disponible pour permettre de s'adapter exactement aux besoins de chaque logement ; de la rénovation dans l'ancien, à la maison neuve aux performances énergétiques optimisées (BBC, RT2012, HPE, THPE,...)

Dans tous les cas, une chaudière GRETEL constitue un investissement raisonnable qui gardera tout son intérêt dans la durée.

Dimensions : 600 x 400 x 250

### Equipement

- Corps de chauffe CUIVRE calorifuge M0
- Thermoplongeurs sur bride
- Circulateur classe A
- Vase d'expansion 8 litres (sauf DCSV)
- Soupape de sécurité avec manomètre
- Thermomètre
- Aquastat 0/90° (R) ou 0/50° (BT)
- Sécurité thermique à réarmement manuel 95°(R) ou 60° (BT)
- Sécurité manque d'eau (pressostat)
- Relais contacteurs silencieux
- Temporisateurs
- Bornier de raccordement et de régulation
- Bornes de délestage automatique

### Options et Accessoires

<b>TA</b>	Thermostat d'ambiance
<b>TEPP</b>	Thermostat d'ambiance électronique programmable
<b>THRADIO</b>	Thermostat d'ambiance électronique programmable sans fil
<b>REGULC</b>	Régulation Electronique Modulante en fonction de la température extérieure
<b>ARM</b>	Horloge pour REGULC
<b>DEL013</b>	Délesteur monophasé à 3 sorties
<b>STTRI</b>	Sécurité de coupure générale en cas de surchauffe TRI
<b>STMONO</b>	Sécurité de coupure générale en cas de surchauffe MONO
<b>KITSB</b>	Adaptation sorties basses
<b>COTEL</b>	Commande téléphonique pour pilotage à distance
<b>GESTIM</b>	Compteur d'énergie monophasé

### Pour composer la référence :

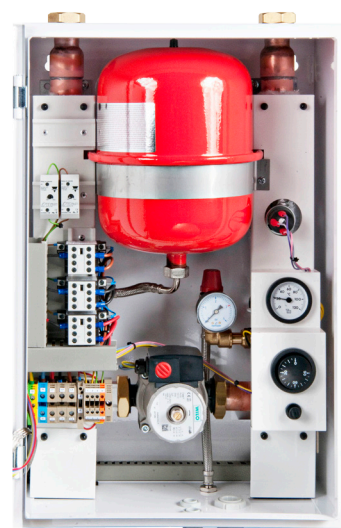
Préciser l'application : radiateurs : R / plancher chauffant : BT  
 Préciser la tension d'alimentation :  
 3 à 12 kW : TRI 400 V + N ou MONO 230 V  
 14 à 27 kW : TRI 400 V + N (MONO 230 V sur demande)  
 exemple : Réf.SCAV 10 BT MONO 230 V

### Garantie :

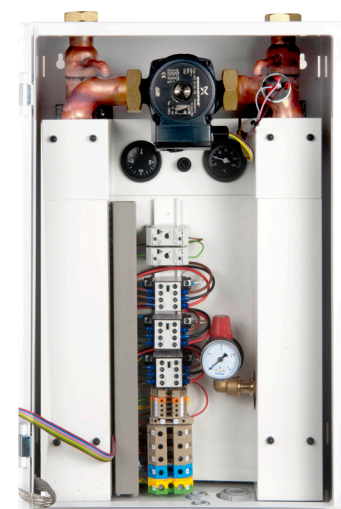
3 ans appareillage électro-mécanique  
 5 ans corps de chauffe

### Référentiel :

EN 73600 - 73675 - 73225 - CEM 89/336  
 Contrôle APAVE SECURITE



SCAV de 3 à 12 kW



DCSV de 14 à 27 kW

Référence	Puissance (kW)	Modulation	I-Mono (A)	I-Tri (A)	Volume (L)	Poids (kg)	Sorties (")
<b>SCAV3</b>	3	1-2-3	13	4			
<b>SCAV4</b>	4	1.33-2.66-4	17	6			
<b>SCAV6</b>	6	2-4-6	26	9			
<b>SCAV7</b>	7	2.33-4.66-7	30	10			
<b>SCAV8</b>	8	2.66-5.32-8	35	12	1.2	25	1"1/4 F
<b>SCAV9</b>	9	3-6-9	40	13			
<b>SCAV10</b>	10	3.33-6.66-10	44	15			
<b>SCAV12</b>	12	4-8-12	52	17			
<b>EXT612</b>	12	6-8/6-10/6-12	52	17			
<b>DCSV14</b>	14	6-10-14		20			
<b>DCSV15</b>	15	6-12-15		22			
<b>DCSV16</b>	16	6-12-16		23			
<b>DCSV18</b>	18	6-12-18		26	2.4	29	1"1/4 F
<b>DCSV21</b>	21	7.5-15-21		30			
<b>DCSV24</b>	24	6-12-18-24		35			
<b>DCSV27</b>	27	7.5-15-21-27		39			

DCSV de 14 à 18 Kw : Mono 230 V sur demande

