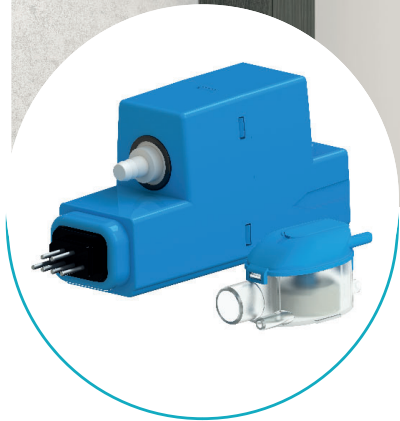


# Sanicondens Clim Mini S



6 m

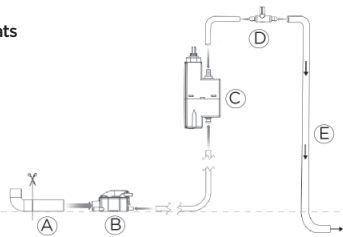


## AVANTAGES PRODUIT

- Solution compacte pour une installation discrète
- Silencieuse : 21 dB(A) seulement
- Système de sécurité : protecteur thermique de 130 °C et alarme antidébordement
- Contrôle facilité : base transparente

## RACCORDEMENTS

- (A) Raccord pour bac de condensats
- (B) Bloc de détection
- (C) Bloc pompe
- (D) Casse-vide anti-siphonnement
- (E) Canalisation des eaux usées



## CARACTÉRISTIQUES TECHNIQUES

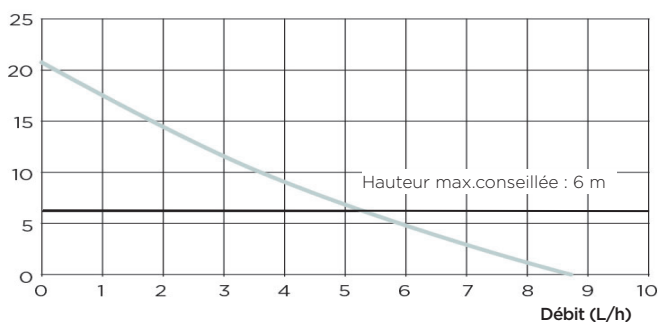
Puissance max. du climatiseur associé	8 kW
Diamètre de l'entrée DN	16 mm
Diamètre de refoulement DN	6 mm
Débit max.	9 L/h +/- 15 %
T° max. des eaux entrantes	35 °C
Hauteur d'aspiration max. entre l'unité de détection et la pompe	2 m
Tension - Fréquence	220-240 V - 50-60 Hz
Puissance max. absorbée	22 W
Indice de protection	IP24
Niveau sonore	21 dB(A)
<b>Identification et logistique</b>	
Code EAN	3308815083520
Code usine	CLIMMINI3S

## CONTENU DU COLIS

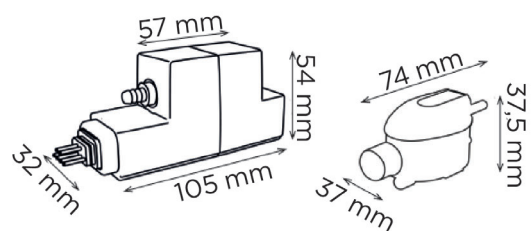
Pompe, bloc de détection, tuyau souple de 1,2 m, support de détecteur, tube d'évent, câble d'alimentation fourni, casse-vide

## COURBE DE DÉBIT

Hauteur de refoulement (m)



## DIMENSIONS



Dimensions (mm)