



**NOUVEAUTÉ  
2021**

# Sanicondens® Eco



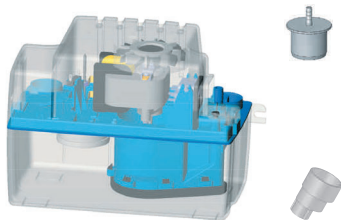
**Flexibilité :** raccordements possibles avec chaudières gaz et fioul (en utilisant le Sanineutral® ou le Sanineutral® Mini), sol et murales, vitrines réfrigérées, climatiseurs, cassettes de clim et déshumidificateurs.

**Installation facilitée :**  
fourni avec clapet anti-retour.  
Fixation murale ou au sol.  
2 entrées disponibles.



**Compacité.**  
**Silence < 45 dB(A).**

## VUE SEMI-TRANSPARENTTE



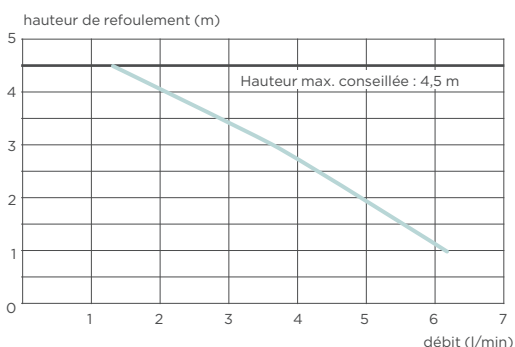
## COLISAGE

Sanicondens® Eco

Clapet anti-retour fourni

**Livré avec :** vis de fixation, 1 adaptateur d'entrée, 1 tuyau d'évacuation (5 m) et 1 câble d'alimentation de 1,5 m, 1 adaptateur de sortie

## COURBE DE POMPE



## CARACTÉRISTIQUES TECHNIQUES

Ø des entrées	28 mm
Nombre d'entrées disponibles	2
Ø de refoulement	10 mm
Volume du réservoir	2,2 l
Débit maximum à 1 m	6,2 l/min
Température max. des eaux entrantes	80 °C (S315 %)
Puissance max. de la chaudière gaz associée	50 kW
Puissance max. de la chaudière fioul associée	30 kW
Tension d'alimentation	220-240 V
Fréquence d'alimentation	50 Hz
Puissance max. absorbée	60 W
Intensité max. absorbée	0,52 A
Classe électrique	I
Indice de protection	IP20
Poids	2 kg
Niveau sonore	< 45 dB(A)

## APPLICATIONS



## RELEVAGE



## GARANTIES & EXTENSIONS



Référence :  
EAN 3308815083681  
SK6ECO



**POMPES DE  
CHAUDIÈRES**

ORIGINE  
**FRANCE**<sup>®</sup>  
GARANTIE

BVCert. 6045364

