

**SE 403  
SE 903**

**SPHÉRUO - Robinet bronze d'arrêt avec raccordement REXUO**  
Robinet 1/4 de tour - DN 20 à 40 - Sortie REXUO 20 à 63 mm

**DESCRIPTIF DU PRODUIT**

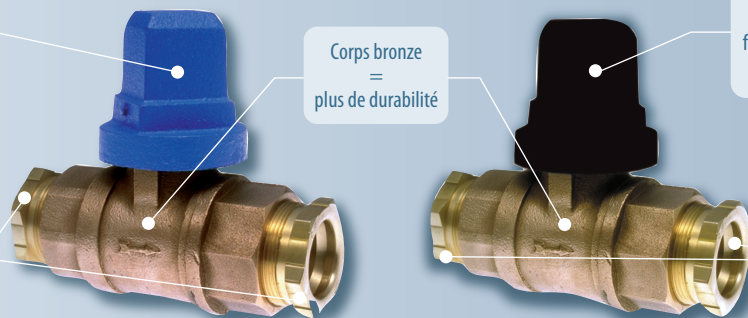
Carré 30 x 30  
époxy bleu :  
fermeture à gauche  
(SE403)

Corps bronze  
= plus de durabilité

Carré 30 x 30  
époxy noir :  
fermeture à droite  
(SE903)



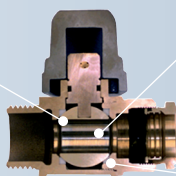
Raccordement d'entrée et de sortie REXUO pour tubes plastique



Raccordement de sortie REXUO pour tubes plastique

**Produit**

Indexation de la bille entre sièges téflon garantissant une étanchéité totale



Bille pleine à deux voies à passage intégral

Joint téflon favorisant la manœuvre

**HUOT invente la garniture encliquetée**



Rapidité de mise en œuvre  
Pas de perte de pièce  
Pas d'inversion des éléments

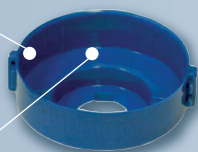
Pour les robinets équipés de garniture encliquetée, voir le tableau des spécifications techniques avec le logo **E**

**9486  
9486/PM**

**EMBASUO**

Embase tabernacle pour robinets de branchement SPHÉRUO et tube allonge PVC - DN20 à DN40

Très économique pour l'installation de bouche à clé



Fonction réceptacle pour recevoir un tube allonge PVC de Ø90 ext.

Fonction tabernacle pour la protection de la manœuvre  
Pas d'intrusion d'éléments extérieurs



Facile à poser avec 2 parties encliquetables

**9486.PM**



Pour robinets SPHÉRUO DN20 à 40 et colliers LP < DN65 ou P < Ø75 ext. En cas d'utilisation d'un UOBLOC, veuillez respecter le sens de montage

**A retenir...**

- > Robinet d'arrêt 1/4 de tour à bille pleine
- > Matériaux : compatibilité aux ACS. Pas de réaction électrolytique, même en milieu agressif
- > Corps bronze pour plus de résistance aux efforts
- > Raccordement de sortie REXUO
- > DN20 à 40





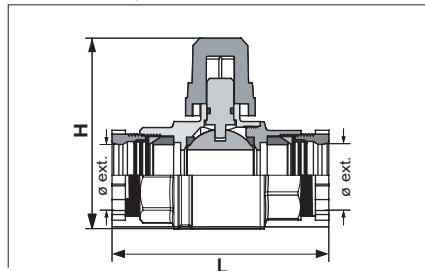
# SPHÉRUO - Robinet bronze d'arrêt avec raccordement REXUO

Robinet 1/4 de tour - DN 20 à 40 - Sortie REXUO 20 à 63 mm

## SE 403 SE 903

### SPÉCIFICATIONS TECHNIQUES

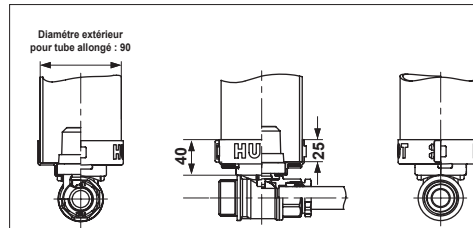
SE403/SE903 - SphérUO



Code		DN	Ø Ext. (mm)	L (mm)	H (mm)	Poids (kg)	
Ferm. à gauche	Ferm. à droite						
9403.20SE	9903.20SE	20	20	155	103	1,500	
9403.25SE	9903.25SE	20	25	108	103	1,200	E
9403.32SE	9903.32SE	27	32	133	115	1,650	E
9403.40SE	9903.40SE	32	40	155	130	2,720	
9403.50SE	9903.50SE	40	50	180	145	4,000	
9403.63SE	9903.63SE	40	63	290	145	5,800	E

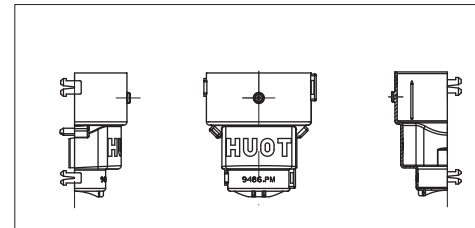
E Encliquetée

9486 - EmbasUO



Code	Poids (kg)
9486.	0,040

9486/PM - EmbasUO



Code	Poids (kg)
9486.PM	0,105

Corps	bronze NF EN 1982
Mamelon	bronze NF EN 1982 - laiton NF EN 1982
Obturbateur	bille pleine, laiton nickelé chromé NF EN 1216X
Joint d'étanchéité (siège)	PTFE
Tête	tige laiton NF EN 1216X avec joint torique / carré d'ordonnance fonte EN - GJL - NF EN 1561 / revêtement époxy
Raccordement	Rexuo raccord à serrage extérieur, pièces laiton NF EN 1216X/NF EN 1982
Corps de l'Embasuo	PE bleu

Test d'étanchéité de l'enveloppe et de l'obturbateur du robinet suivant NF E 29-311 - ISO 5208 PN25. Test du raccordement Rexuo : Essai d'étanchéité à la pression intérieure ISO 3458 / Essai d'étanchéité à la dépression et caractéristiques requises ISO 3459 / Essai de résistance à l'arrachement ISO 3501 / Essai d'étanchéité à la pression intérieure lorsqu'il est soumis à une courbure ISO 3503. Les certificats d'essai réalisés suivant normes en vigueur sont disponibles sur simple demande.

> Retrouvez cette fiche technique sur : [huot.fr](http://huot.fr)



A consulter sur notre site :

- > Notre actualité
- > Le réseau d'eau potable en 3D
- > Nos distributeurs
- > Nos fiches techniques en PDF

Tous nos produits sont recyclables



### POUR APPROFONDIR

#### SCHEMA DE BRANCHEMENT

Pour des schémas de branchement spécifiques, n'hésitez pas à nous consulter pour vous apporter nos conseils techniques

