

CoreLine Étanche

WT120C LED60S/840 PSU L1500



WT120C - Module LED, flux utile 6000 lm - Teinte 840 - Alimentation - 1500 mm

Que ce soit pour un bâtiment neuf ou une rénovation, les clients souhaitent bénéficier d'un éclairage de qualité qui leur permet en même temps de réaliser des économies d'énergie et de maintenance. La nouvelle gamme CoreLine Étanche LED est la meilleure solution pour remplacer un pour un les luminaires étanches traditionnels TL-D ou TL5. Compact et léger, l'installation se fait en toute simplicité. Oubliez les tubes fluorescents et adoptez le CoreLine Étanche!

Données du produit

• Caractéristiques générales

Nombre de sources lumineuses	1 [1 pc]
Code famille de lampe	LED60S [Module LED, flux utile 6000 lm]
Température de couleur	Teinte 840
Source lumineuse de substitution	Non
Driver/alimentation/transformateur	PSU [Alimentation]
Driver inclus	Oui
Cache optique/ type de l'objectif	PC [Vasque polycarbonate bombée]
Éclairage de secours	Non [-]
Connexion	PIP [Connecteur à poussoirs anti-traction]
Classe de protection CEI	Classe I (I)
Essai au fil incandescent	850/30 [Température 850 °C, durée 30 s]
Essai au fil incandescent	F [conçus pour des surfaces normalement inflammables]
Marquage CE	Marquage CE
Marquage ENEC	Marquage ENEC
Marquage UL	Non
Longueur	1500 mm
Code de la famille de produits	WT120C [WT120C]

• Caractéristiques électriques

Tension d'entrée	220 à 240 V
Fréquence d'entrée	50-60 Hz

• Gestion et gradation

Intensité réglable	Non
--------------------	-----

• Matériaux et finitions

Matériaux du boîtier	Polycarbonate
Constitution de l'optique	Polycarbonate
Matériaux cache optique/lentille	Polycarbonate

• Normes et recommandations

Code d'indice de protection	IP65 [IP65]
Code de protection contre les chocs mécaniques	IK08 [5] Protection anti-vandal]

• Performances Initiales (Conforme IEC)

Flux lumineux initial	6000 lm
Efficacité lumineuse à 0h du luminaire LED	105 lm/W
Température de couleur corr. initiale	4000 K
Température Indice de rendu des couleurs	>80
Chromaticité initiale	(0.38, 0.38) SDCM <3.5
Puissance initiale absorbée	57 W

• Durées de vie (Conforme IEC)

Durée de vie L90B50	15000 h
Durée de vie L80B50	30000 h

PHILIPS

CoreLine Etanche

Durée de vie L70B50 50000 h
Mortalité du driver à 5 000h 1 %

• Conditions d'utilisation

Plage de températures ambiantes -20 à +35 °C
Convient à une commutation aléatoire Oui

• Données logistiques

Code de produit complet 871829184049700

Nom du produit de la commande WT120C LED60S/840 PSU L1500
Code barre produit 8718291840497
Code de commande 84049700
Numérateur - Quantité par kit 1
Conditionnement par carton 1
N° de matériau (12NC) 910500453339
Poids net (pièce) 1.820 kg

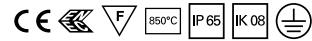
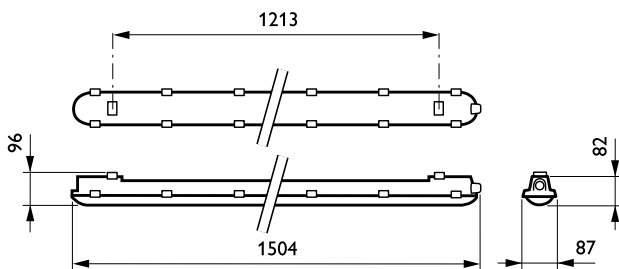


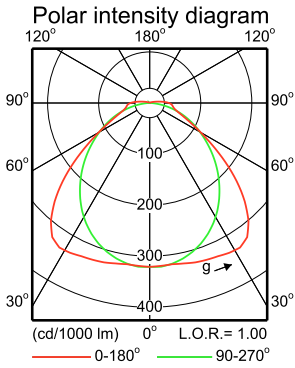
Schéma dimensionnel





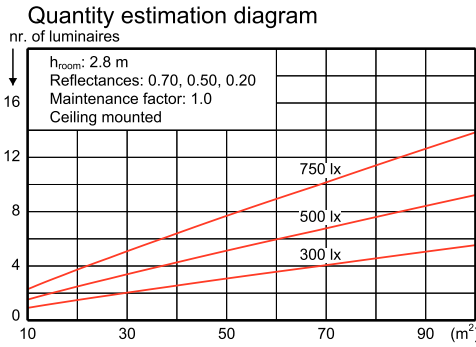
WT120C L1500 1xLED60S/840

1 x 6000 lm



Light output ratio 1.00
 Service upward 0.03
 Service downward 0.97
 CIE flux code 48 81 95 97 100
 S/H ratio crosswise max. 1.8
 lengthwise max. 1.7
 UGRcen (4Hx8H, 0.25H) 25
 UTE71-121: 0.97D + 0.03T

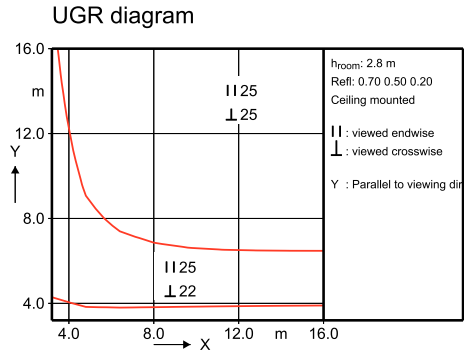
LWV1837800



Utilisation factor table

Room Index k	Reflectances for ceiling, walls and working plane (CIE)											
	0.80	0.80	0.70	0.70	0.70	0.70	0.50	0.50	0.30	0.30	0.00	0.00
0.60	0.48	0.46	0.47	0.46	0.45	0.38	0.37	0.32	0.36	0.32	0.30	0.38
0.80	0.59	0.55	0.58	0.56	0.55	0.47	0.46	0.41	0.45	0.41	0.38	0.38
1.00	0.68	0.63	0.66	0.64	0.62	0.55	0.54	0.49	0.53	0.48	0.46	0.46
1.25	0.77	0.70	0.75	0.72	0.69	0.62	0.61	0.56	0.60	0.56	0.53	0.53
1.50	0.83	0.75	0.81	0.77	0.74	0.68	0.67	0.62	0.65	0.61	0.58	0.58
2.00	0.93	0.83	0.90	0.86	0.82	0.76	0.75	0.71	0.73	0.70	0.67	0.67
2.50	0.99	0.88	0.96	0.91	0.86	0.82	0.80	0.76	0.78	0.75	0.72	0.72
3.00	1.04	0.91	1.01	0.95	0.90	0.85	0.83	0.80	0.82	0.79	0.76	0.76
4.00	1.10	0.95	1.06	0.99	0.93	0.90	0.88	0.85	0.86	0.84	0.80	0.80
5.00	1.13	0.97	1.09	1.02	0.96	0.93	0.91	0.88	0.88	0.86	0.83	0.83

Ceiling mounted



Luminance Table

Plane Cone	0.0	45.0	90.0
45.0	14024	16012	13131
50.0	11918	15007	12483
55.0	9590	12906	11774
60.0	7543	10235	11121
65.0	6066	7650	10503
70.0	5130	5697	9848
75.0	4733	4544	8963
80.0	4903	3972	7525
85.0	5522	3937	5197
90.0	6069	4438	7110

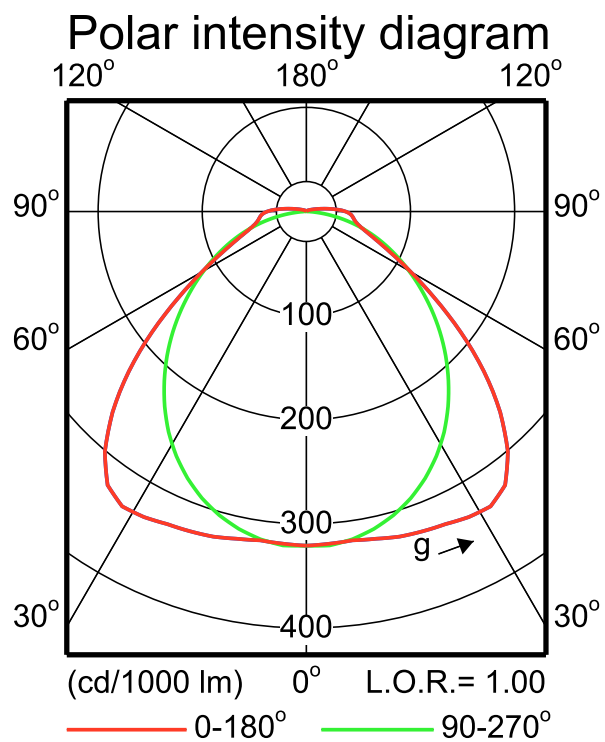
(cd/m²)

2015-09-08



WT120C L1500 1xLED60S/840

1 x 6000 lm



LVW1837800

2015-09-08

IFPC1_WT120C L1500 1xLED60S840.EPS



© 2016 Philips Lighting Holding B.V.
Tous droits réservés.

Les données sont sujettes à changement sans préavis. Les noms et marques sont la propriété de Koninklijke Philips N.V. (Royal Philips) ou de leurs ayants droits respectifs.

www.philips.com/lighting

2016, juillet 4
Les données sont sujettes à
changement