

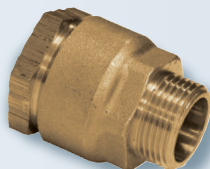
SE 13 SE 14

Raccord REXUO mâle et femelle

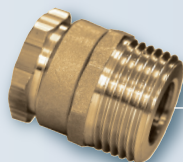
Pour tubes PE normes NF EN 12201, NF T54-071 et tubes PVC norme NF EN 1452 - Ø Ext. 16 à 63 mm

DESCRIPTIF DU PRODUIT

SE 13 Raccord mâle



Filetage gaz égal ou décalé
- Ø Ext. 16 à 63 mm



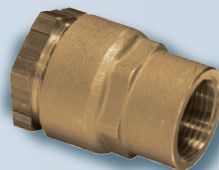
40 x 300 - Filetage métrique

Voir p.19



pour colliers
LP 88, LP89,
88/P et 89/P

SE 14 Raccord femelle



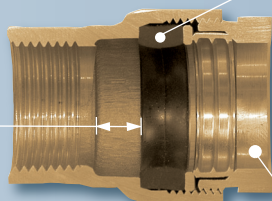
Taraudage gaz égal ou décalé
- Ø Ext. 16 à 63 mm



Conditionnement
individuel
sous sachet plastique

Détail du concept REXUO

GRANDE LARGEUR
d'emboîtement
après le joint
= Sécurité de montage
maximale



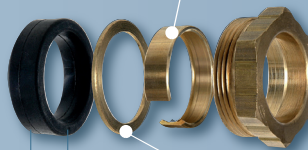
Coupe d'un SE14

Produit

JOINT LARGE HUOT

= Performance et durabilité

Bague de crampage
assurant
l'autoblocage



JOINT
LARGE

Rondelle de friction
évitant la détérioration
du joint

> Produit associé

Kit auto-étanche

Transforme
les boîtiers
REXUO
Pas de filasse
ni de pâte à joint



Voir p.73 & 75

HUOT invente la garniture encliquetée



Rapidité de mise en œuvre
Pas de perte de pièce
Pas d'inversion des éléments

Pour les raccords équipés de garniture encliquetée, voir le tableau
des spécifications techniques avec le logo **E**

> Produit associé

Clés REXUO 25 / 32 et 63 disponibles



Serrage
simple
et rapide

Voir p.79

A retenir...

- > Raccord assemblé et prêt à la mise en œuvre du tube et serrage de l'écrou de compression
- > Joint large assurant performance et durabilité
- > Excellente résistance à la torsion et à l'arrachement du tube
- > Le concept REXUO est présent également sur les robinets de PEC HUOT, robinetterie de compteur et bouche d'arrosage
- > Diamètre extérieur 16 à 63 mm



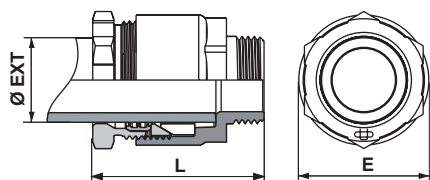
Raccord REXUO mâle et femelle

Pour tubes PE normes NF EN 12201, NF T54-071 et tubes PVC norme NF EN 1452 - Ø Ext. 16 à 63 mm

SE 13
SE 14

SPÉCIFICATIONS TECHNIQUES

SE 13 - Raccord mâle



Série métrique

Code	Ø Ext. (mm)	Filetage (pouce)	Longueur L (mm)	Encombr. E (mm)	Poids (Kg)	Serrage préconisé (daN.m)
9013.16	16	3/8"	46	30	0,100	3
9013.20	20	1/2"	51	34	0,130	3
9013.25	25	3/4"	53	40	0,160	3
9013.32	32	1"	67	50	0,330	3
9013.40	40	1 1/4"	80	60	0,530	6
9013.50	50	1 1/2"	85	76	0,700	7
9013.63	63	2"	96	102	1,250	butée

E

Raccord décalé

9013.1615	16	1/2"	49	30	0,120	3
9013.2020	20	3/4"	52	38	0,160	3
9013.2043	20	40/300	40	51	0,220	3
9013.2515	25	1/2"	67	40	0,210	3
9013.2526	25	1"	54	40	0,200	3
9013.2543	25	40/300	51	44	0,210	3
9013.3220	32	3/4"	65	50	0,320	3
9013.3233	32	1 1/4"	88	53	0,340	3
9013.3243	32	40/300	72	50	0,350	3
9013.4026	40	1"	102	62	0,710	6
9013.4040	40	1 1/2"	99	65	0,820	6
9013.5033	50	1 1/4"	104	76	0,890	7
9013.5050	50	2"	111	76	1,100	7
9013.6340	63	1 1/2"	123	95	1,590	butée

E

Série fer

Code	Ø Ext. (mm)	Filetage (pouce)	Longueur L (mm)	Encombr. E (mm)	Poids (Kg)	Serrage préconisé (daN.m)
9013.17	17	3/8"	46	30	0,100	3
9013.21	21	1/2"	51	34	0,140	3
9013.27	27	3/4"	53	40	0,160	3
9013.34	34	1"	67	50	0,340	3
9013.42	42	1 1/4"	80	60	0,500	6
9013.49	49	1 1/2"	85	76	0,630	7
9013.60	60	2"	96	102	1,110	8

Raccord décalé

9013.1715	17	1/2"	48	30	0,110	3
9013.2120	21	3/4"	53	38	0,160	3
9013.2726	27	1"	56	40	0,190	3

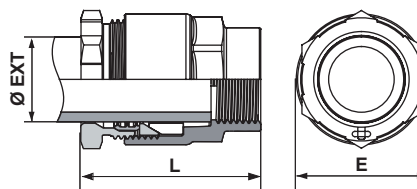
✓ Assemblage testé en usine

E Encliquetée

Spécifique prise en charge : pas métrique. Effectuez vous même votre prise à vide à l'aide d'un collier métrique

Corps	Laiton NF EN 1216X / NF EN 1982 SE13 : filetage mâle au pas du gaz ISO 228-1 - NF E 03-005/au pas métrique ISO 965 SE14 : filetage femelle au pas du gaz ISO 228-1 - NF E 03-005
Garniture d'étanchéité et d'assemblage	Joint d'étanchéité : caoutchouc EN 681-1, température du fluide inférieure à 40°C Bague anti-friction et bague de crampage : laiton NF EN 1216X Ecrou de compression : fileté, laiton NF EN 1216X, NF EN 1982

SE 14 - Raccord femelle



Série métrique

Code	Ø Ext. (mm)	Taroudage (pouce)	Longueur L (mm)	Encombr. E (mm)	Poids (Kg)	Serrage préconisé (daN.m)
9014.16	16	3/8"	45	30	0,100	3
9014.20	20	1/2"	50	34	0,130	3
9014.25	25	3/4"	55	40	0,170	3
9014.32	32	1"	65	50	0,320	3
9014.40	40	1 1/4"	80	60	0,560	6
9014.50	50	1 1/2"	85	72	0,700	7
9014.63	63	2"	95	95	1,240	butée

E

Raccord décalé

9014.1615	16	1/2"	48	30	0,110	3
9014.2020	20	3/4"	57	38	0,160	3
9014.2515	25	1/2"	55	40	0,190	3
9014.2526	25	1"	60	40	0,210	3
9014.3220	32	3/4"	68	50	0,330	3
9014.3233	32	1 1/4"	63	52	0,340	3
9014.4026	40	1"	90	62	0,670	6
9014.4040	40	1 1/2"	74	66	0,670	6
9014.5033	50	1 1/4"	92	76	0,830	7
9014.5050	50	2"	81	76	0,810	7

✓

✓

A butée

9014.825	25	3/4"	55	40	0,180	3
----------	----	------	----	----	-------	---

Série fer

Code	Ø Ext. (mm)	Taroudage (pouce)	Longueur L (mm)	Encombr. E (mm)	Poids (Kg)	Serrage préconisé (daN.m)
9014.17	17	3/8"	45	30	0,100	3
9014.21	21	1/2"	52	34	0,140	3
9014.27	27	3/4"	55	40	0,180	3
9014.34	34	1"	70	50	0,350	3
9014.42	42	1 1/4"	80	60	0,520	6
9014.49	49	1 1/2"	85	72	0,680	7
9014.60	60	2"	96	102	1,240	8

Raccord décalé

9014.1715	17	1/2"	49	30	0,110	3
9014.2120	21	3/4"	57	38	0,170	3
9014.2726	27	1"	60	40	0,200	3
9014.3420	34	3/4"	68	50	0,350	3

Les raccords SE13 et SE14 pour branchement d'eau potable sont utilisés sans manchette de raidissement :
 • Sur tube polyéthylène P.E 80 de pression nominale 12,5 et 16 bars, correspondant à la norme NF T54-063
 • Sur tube P.V.C suivant la norme NF EN 1452
 • Sur tube polyéthylène P.E de 32 de pression nominale 3 et 10 bars, correspondant à la norme NF T 54-071
 Autres applications : nous consulter

Test du raccordement REXUO : Essai d'étanchéité à la pression intérieure - ISO 3458 / Essai d'étanchéité à la dépression intérieure et caractéristiques requises - ISO 3459 / Essai de résistance à l'arrachement - ISO 3501 / Essai d'étanchéité à la pression intérieure lorsqu'il est soumis à une courbure - ISO 3503. Les certificats d'essai réalisés suivant normes en vigueur sont disponibles sur simple demande.

Tous nos produits sont recyclables

