

KINESPACE

Discrétion, élégance et design épuré



Verre 6 mm



Traitement anticalcaire



Hauteur 200 cm



Accès facilité



Sur-mesure

(p.160-161 : Kinespace ouvert
et p.170-171 : Kinespace à porte)

FINITIONS

- 5 finitions de verre (selon les modèles) :
 - verre transparent **1**
 - verre avec bande centrale dépolie **2**
 - verre sérigraphié quadri blanc **3**
 - verre sérigraphié quadri noir **4**
 - verre fumé miroir **5**
- Profilés en aluminium chromé avec obturateurs et baguettes cache-vis
- Baguette cache-silicone chromée en bas de paroi



CONFIGURATIONS

EXCLUSIVITÉ KINEDO
CHARNIÈRES AVEC SYSTÈME KINECLIP (voir p.162)

	En niche	En angle	Contre un mur
Espace ouvert	Kinespace Solo p.154		Kinespace Solo p.154 + Renvoi d'angle p.159
Espace ouvert avec volet pivotant	Kinespace Duo p.155		Kinespace Duo p.155 + Renvoi d'angle p.159
Porte pivotante	Kinespace P p.163	Kinespace P+F p.166	
Porte pivotante + paroi fixe en alignement	Kinespace Porte centrale p.165		
2 portes pivotantes	Kinespace 2P p.164	Kinespace A p.168	
		Kinespace R p.169	
Porte(s) coulissante(s)	Kinespace C p.151	Kinespace C+F p.153	
	Kinespace C XXL p.152		

INFO : D'autres configurations sont possibles avec les parois Kinespace+ (voir p.156)



Côté utilisateur

- **Accès facilité** : parois pour espace douche ouvert et portes sans seuil
- **Eclaboussures limitées** : hauteur des verres 200 cm
- **Finition parfaite** : baguettes cache-vis, obturateurs et baguettes cache-silicone chromées en bas de paroi



Côté installateur

- **Installation facilitée** : profilés muraux avec pinces nécessitant une simple clé Allen
- **Montage par 1 personne** : fixation rapide et sécurisée des portes pivotantes grâce au système Kineclip
- **Ajustement impeccable** : réglage des faux-aplombs

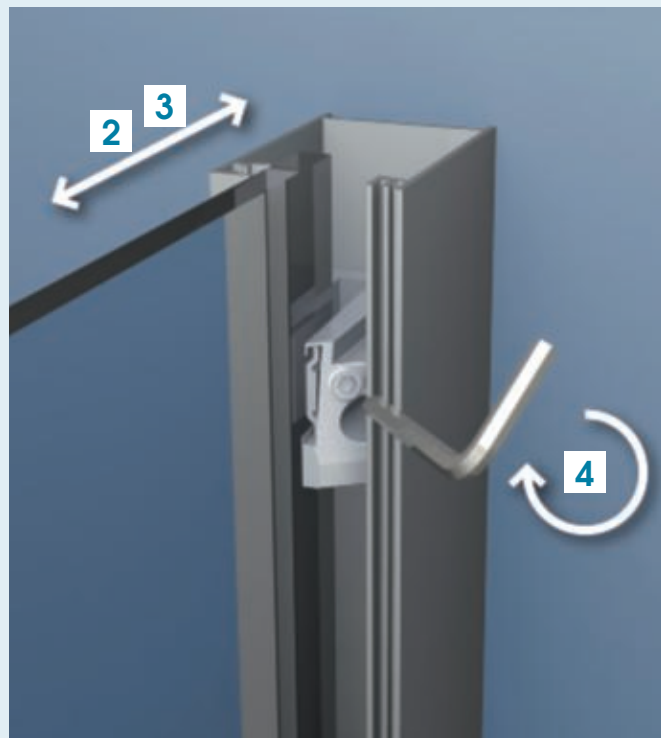


KINESPACE

Un réglage en un tour de clé

EXCLUSIVITÉ
KINEDO

Profilés facilitant le montage et l'ajustement des parois



- 1 Visser le profilé au mur
- 2 Glisser le verre entre les pinces
- 3 Ajuster la paroi pour la mettre en contact avec le receveur
- 4 Serrer avec la clé Allen
- 5 Positionner la baguette cache-vis et l'obturateur

SOLO

Paroi simple pour un espace douche ouvert



En niche



En angle



Verre 6 mm



Traitement anticalcaire



A SALLE DE BAINS ACCESSIBLE AFISB (voir p.251)



Hauteur 200 cm



Accès facilité



Sur-mesure (p.160-161)

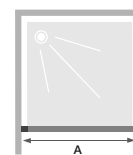


Kinespace Solo avec mât sol/plafond - verre fumé miroir

LES +

- 5 finitions de verre au choix
- 3 systèmes de renfort chromés au choix (voir visuels p.161) :
 - barre droite (120 cm maxi)
 - barre en L (120 cm maxi)
 - mât sol plafond (280 cm maxi)
- Pour un espace douche XXL, montage avec Kinespace+ Alignement (voir p.157)

Dimensions en cm		Taille 70	Taille 80	Taille 90	Taille 100	Taille 110	Taille 120
Longueur (mini/maxi)	A	67/69	77/79	87/89	97/99	107/109	117/119
Hauteur totale		200	200	200	200	200	200
Largeur du profilé vertical		3,3	3,3	3,3	3,3	3,3	3,3
Réglage du faux-aplomb		2	2	2	2	2	2



Installation réversible gauche / droite

Avec barre droite									
	Verre transparent	Verre avec bande centrale dépolie	Verre sérigraphié quadri blanc	Verre sérigraphié quadri noir	Verre fumé miroir				
70 cm	PA930CTNE -48h 319€	PA930CD1BE 440€	PA930CQDBE 481€	PA930CQDNE 481€	PA930CFME 559€				
80 cm	PA931CTNE -48h 336€	PA931CD1BE 460€	PA931CQDBE 502€	PA931CQDNE 502€	PA931CFME 576€				
90 cm	PA932CTNE -48h 352€	PA932CD1BE 481€	PA932CQDBE 522€	PA932CQDNE 522€	PA932CFME 592€				
100 cm	PA933CTNE -48h 369€	PA933CD1BE 502€	PA933CQDBE 543€	PA933CQDNE 543€	PA933CFME 609€				
110 cm	PA934CTNE -48h 385€	PA934CD1BE 522€	PA934CQDBE 563€	PA934CQDNE 563€	PA934CFME 625€				
120 cm	PA935CTNE -48h 402€	PA935CD1BE 543€	PA935CQDBE 584€	PA935CQDNE 584€	PA935CFME 642€				

Avec mât sol/plafond									
	Verre transparent	Verre avec bande centrale dépolie	Verre sérigraphié quadri blanc	Verre sérigraphié quadri noir	Verre fumé miroir				
70 cm	PA930CTNEM -48h 403€	PA930CD1BEM 545€	PA930CQDBEM 586€	PA930CQDNEM 586€	PA930CFMEM 643€				
80 cm	PA931CTNEM -48h 419€	PA931CD1BEM 565€	PA931CQDBEM 607€	PA931CQDNEM 607€	PA931CFMEM 659€				
90 cm	PA932CTNEM -48h 436€	PA932CD1BEM 586€	PA932CQDBEM 627€	PA932CQDNEM 627€	PA932CFMEM 676€				
100 cm	PA933CTNEM -48h 452€	PA933CD1BEM 607€	PA933CQDBEM 648€	PA933CQDNEM 648€	PA933CFMEM 692€				
110 cm	PA934CTNEM -48h 469€	PA934CD1BEM 627€	PA934CQDBEM 668€	PA934CQDNEM 668€	PA934CFMEM 709€				
120 cm	PA935CTNEM -48h 485€	PA935CD1BEM 648€	PA935CQDBEM 689€	PA935CQDNEM 689€	PA935CFMEM 725€				

~~-48h~~ Départ usine sous 48h

Option renfort en L (voir visuel p.161)

(pièce s'adaptant sur la barre de renfort droite pour créer une barre de renfort en L)
RENFORT08 111€

Option renfort surélevé (voir visuel p.161)

(pièce s'adaptant sur la barre de renfort droite pour la rehausser de 10 cm)
RENFORT15 85€

Baguette de finition chromée pour habiller le chant du verre (voir visuel p.161)

(inutile lors d'un montage avec mât sol/plafond)
PROFILE10 49€

Profilé grande largeur

(profilé mural plus large de 2 cm que celui livré de série)
PROFILE11 73€



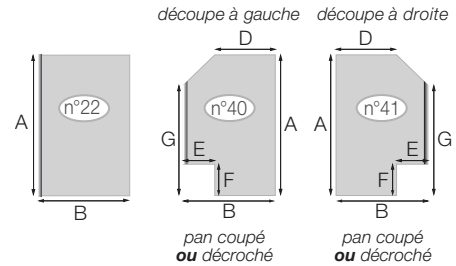
Fabrication express

sous 5 à 10 jours

(délai supérieur à 10 jours pour les largeurs > 1000 mm et verre sérigraphié)

KINSPACE SOLO (p.154) OU KINSPACE+ PAROI FIXE (p.158)

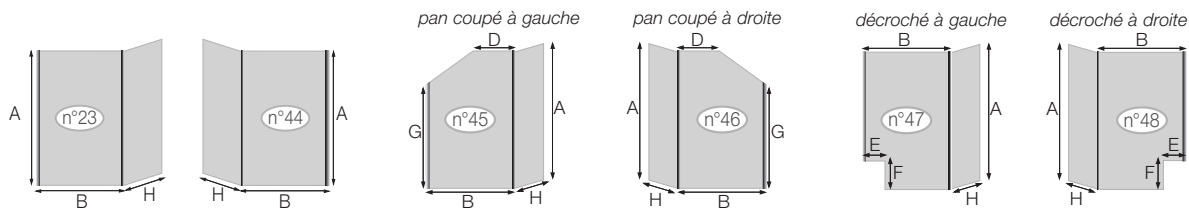
Vendu sans système de renfort, doit impérativement être tenu par 1 renfort au choix							SANS DÉCOUPE	AVEC DÉCOUPE
Cotes (en mm)	A	B	D	E	F	G		
mini	1000	300	200	100	100	nous consulter	459 €	493 €
maxi	2000	1200	nous consulter			nous consulter		



KINSPACE DUO (p.155)

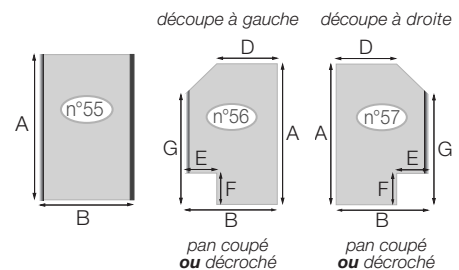
Vendu sans système de renfort, doit impérativement être tenu par 1 renfort au choix								SANS DÉCOUPE	AVEC DÉCOUPE
Cotes (en mm)	A	B	D	E	F	G	H		
mini	1000	300	200	100	100	nous consulter	200	700 €	734 €
maxi	2000	1200	nous consulter			nous consulter	500		

*Attention ! Pour la cote H, indiquer la mesure souhaitée du volet pivotant en position ouverte (dans l'alignement de la paroi fixe). Une fois replié, la largeur du volet pivotant augmente de 3 cm.



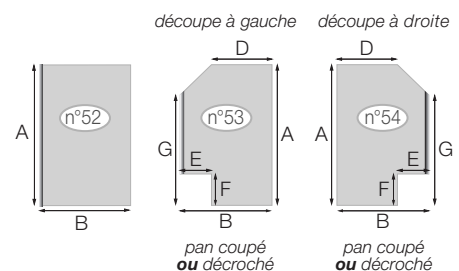
KINSPACE+ ALIGNEMENT (p.157)

Vendu sans système de renfort, doit impérativement être tenu par 1 renfort au choix							SANS DÉCOUPE	AVEC DÉCOUPE
Cotes (en mm)	A	B	D	E	F	G		
mini	1000	250	23	100	100	nous consulter	365 €	398 €
maxi	2000	1000	nous consulter			nous consulter		



KINSPACE+ RENVOI D'ANGLE (p.159)

Vendu sans système de renfort, doit impérativement être tenu par 1 renfort au choix							SANS DÉCOUPE	AVEC DÉCOUPE
Cotes (en mm)	A	B	D	E	F	G		
mini	1000	500	200	100	100	nous consulter	428 €	462 €
maxi	2000	1200	1200	nous consulter		nous consulter		





BON DE COMMANDE à envoyer

par fax au **02 40 21 26 90** ou par mail à **surmesure@kinedo.com**

Enseigne :

Ville :

N° de commande :

Nom du produit :

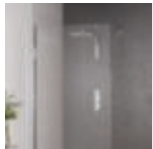
Indiquez-nous **VOS COTES** (pensez à joindre un schéma avec le bon de commande)

N° de schéma :

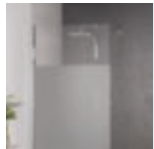
A : mm D : mm F : mm H : mm

B : mm E : mm G : mm

FINITION DE VERRE à cocher si concerné, avec supplément de prix

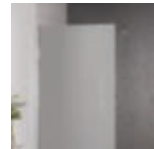


Transparent



Bande centrale dépolie*/**
+ 41 €

* Pour toute largeur B ≤ 1000 mm
** Pour Kinespace Duo, le volet pivotant sera transparent



Dépoli total **
+ 41 €

** Pour Kinespace Duo, le volet pivotant sera transparent

SYSTÈME DE RENFORT à cocher, avec supplément de prix



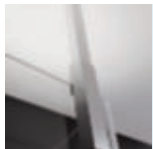
Barre droite (RENFORT14)
+ 97 €



Barre en L (RENFORT13)
+ 208 €



Solo/Paroi fixe :
mât sol/plafond (MAT02)
+ 208 €



Duo/Alignement :
mât sol/plafond* (MAT01)
+ 350 €



Pièce de complément surélevant la barre droite (RENFORT15) **+ 85 €**



Barre articulée (RENFORT17)
+ 108 €

* Dans le cas d'une pose sur receveur, sa hauteur ne peut excéder 18 cm

ACCESSOIRE à cocher, avec supplément de prix



Baguette de finition chromée pour chant de verre (inutile lors d'un montage avec mât sol/plafond) (PROFILE10) **+ 49 €**

TOTAL

Tarif paroi €

Supplément finition de verre €

Supplément système de renfort €

Supplément accessoire €

Montant HT de la paroi €