

E72920



Collection : GALÉO CD

Couleur* :



CP - Chrome

Principaux atouts :



Bénéfices consommateurs

- ENTRETIEN AISE : Aérateur anti-calcaire
- GARANTIE 10 ans : Finition Chrome
- GARANTIE 5 ans : Mécanisme

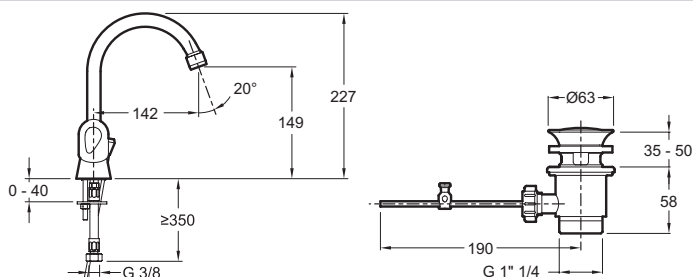
Bénéfices installateurs

- Flexibles d'alimentation PEX haute résistance

Caractéristiques techniques

- Dimensions : x x cm
- Type d'installation : 1 trou
- Débit : 15 l/mn sous 3 bars
- Saillie du bec : 142 mm
- Bec tube orientable
- Bonde de vidage métal-plastique
- Poids : 1,4 kg
- Normes et réglementations : NF : IIA - EAU : E1 A1 U3 - ACS : 15ACCLY265
- Hauteur totale du robinet : 227 mm
- Mécanisme : Têtes à disques céramique
- Poignées en métal
- Flexibles d'alimentation PEX haute résistance

Dessin technique



Description : Mélangeur lavabo avec flexibles d'alimentation PEX.. E72920. Collection : GALÉO CD. Dimensions : x x cm. Poids : 1,4 kg. Type d'installation : 1 trou. Normes et réglementations : NF : IIA - EAU : E1 A1 U3 - ACS : 15ACCLY265. Débit : 15 l/mn sous 3 bars. Hauteur totale du robinet : 227 mm. Saillie du bec : 142 mm. Mécanisme : Têtes à disques céramique. Bec tube orientable. Poignées en métal. Bonde de vidage métal-plastique. Flexibles d'alimentation PEX haute résistance.